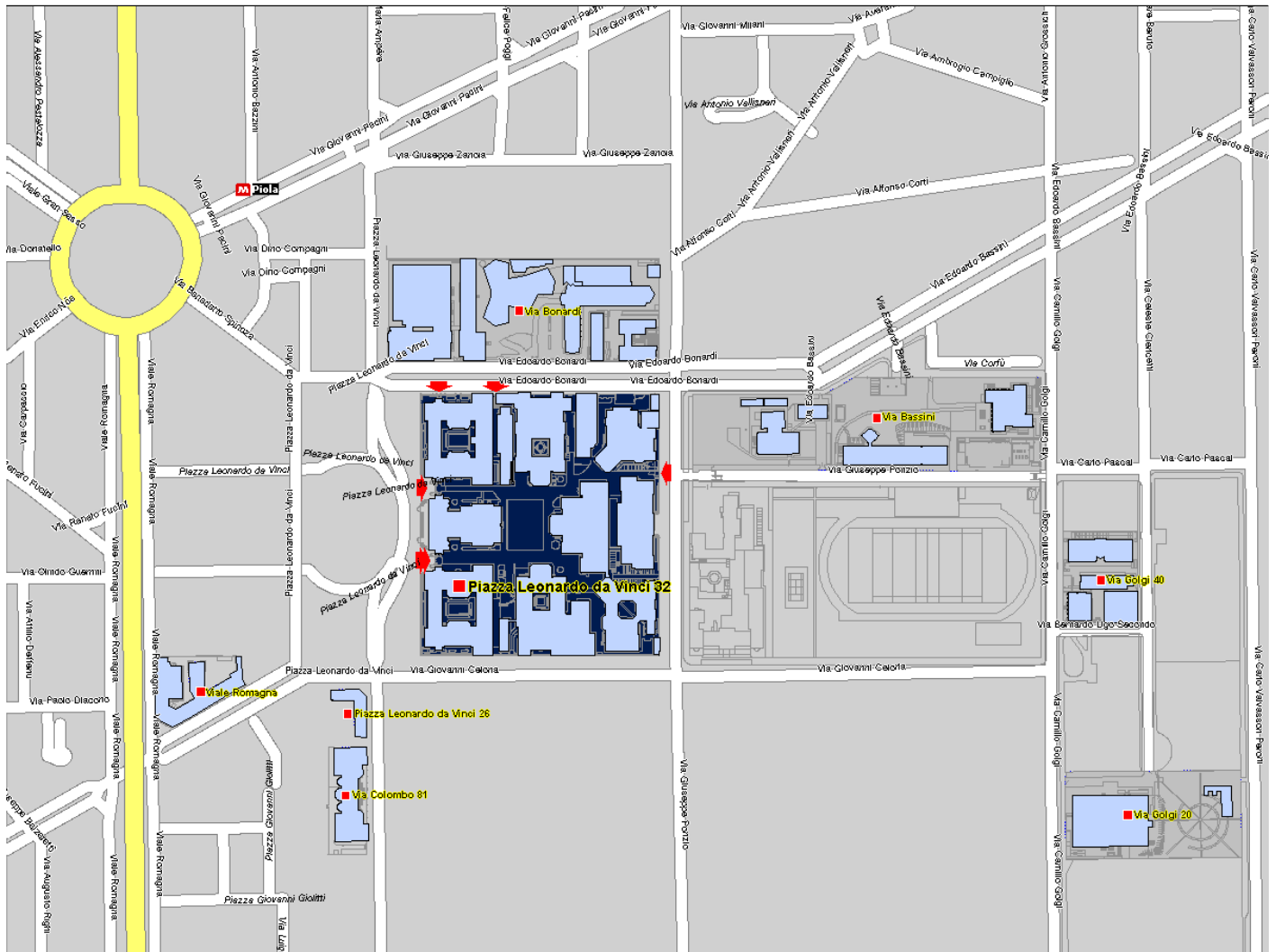


Piazza Leonardo da Vinci 32



Legenda:

■ Campus selezionato

➔ Accesso campus

Come raggiungere il campus da:

Piola (Stazione MM2)

Prendete l'uscita di sinistra della stazione di Piola; seguite la via D'Ovidio fino all'incrocio con via Spinoza, tenete la sinistra e attraversate via Bonardi: a questo punto siete arrivati in piazza Leonardo da Vinci. Il Politecnico di Milano è l'edificio principale di fronte a voi.

Stazione Milano Cadorna

Prendete la Metropolitana Linea 2 (MM2 Linea Verde), direzione Cologno Nord-Gessate, e scendete alla stazione di PIOLA (ottava fermata). Prendete l'uscita di sinistra della stazione; seguite la via D'Ovidio fino all'incrocio con via Spinoza, tenete la sinistra e attraversate via Bonardi: a questo punto siete arrivati in piazza Leonardo da Vinci. Il Politecnico di Milano è l'edificio principale di fronte a voi.

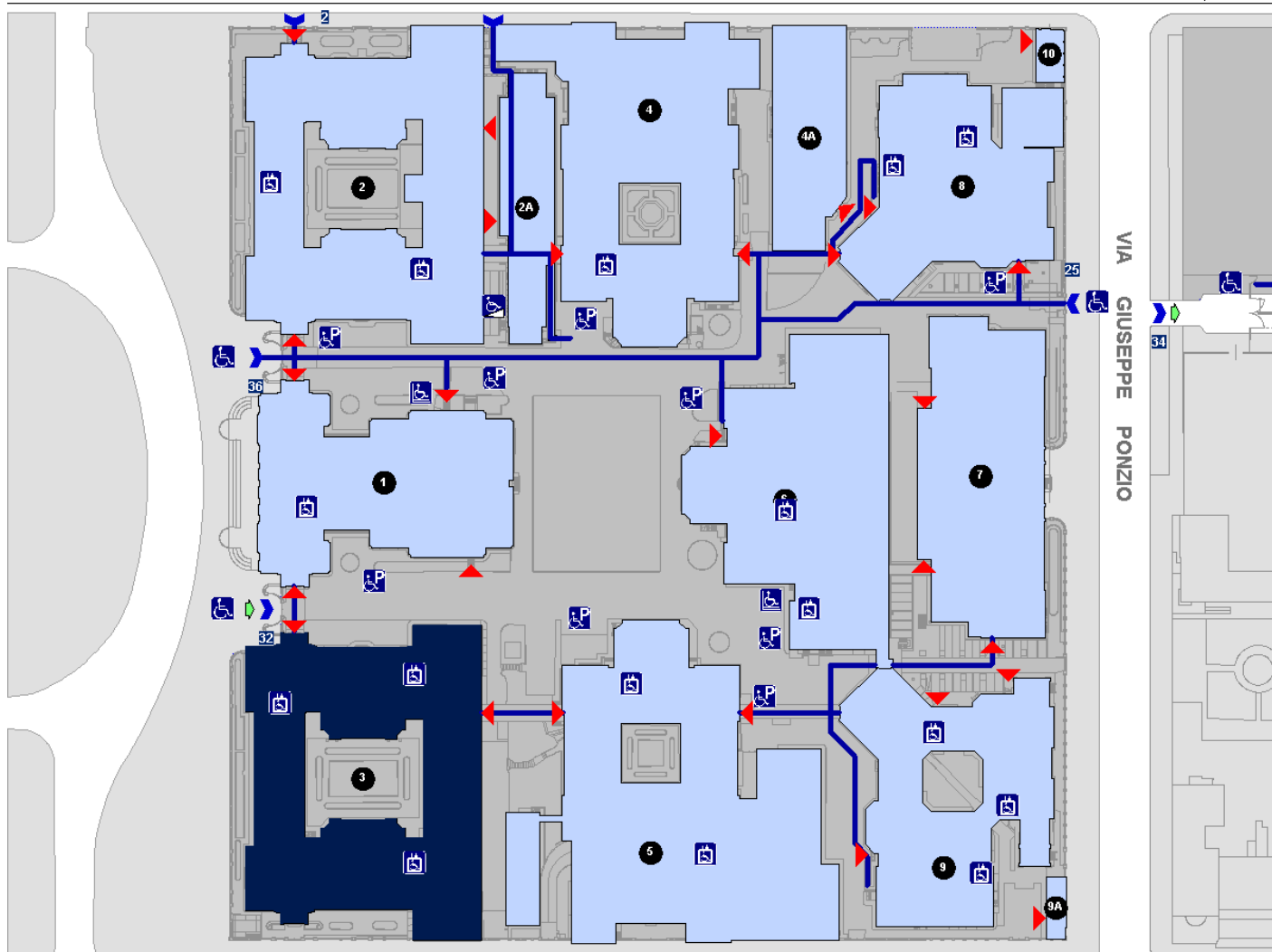
Stazione Milano Centrale

Prendete la Metropolitana Linea 2 (MM2 Linea Verde), direzione Cologno Nord-Gessate, e scendete alla stazione di PIOLA (terza fermata). Prendete l'uscita di sinistra della stazione; seguite la via D'Ovidio fino all'incrocio con via Spinoza, tenete la sinistra e attraversate via Bonardi: a questo punto siete arrivati in piazza Leonardo da Vinci. Il Politecnico di Milano è l'edificio principale di fronte a voi.

Stazione Milano Lambrate

Con la Metropolitana Linea 2 (MM2 Linea Verde), direzione Abbiategrasso, raggiungete la stazione di PIOLA (prima fermata). Prendete l'uscita di sinistra della stazione; seguite la via D'Ovidio fino all'incrocio con via Spinoza, tenete la sinistra e attraversate via Bonardi: a questo punto siete arrivati in piazza Leonardo da Vinci. Il Politecnico di Milano è l'edificio principale di fronte a voi.

Edificio 3 ("Gino Cassinis")



Legenda:

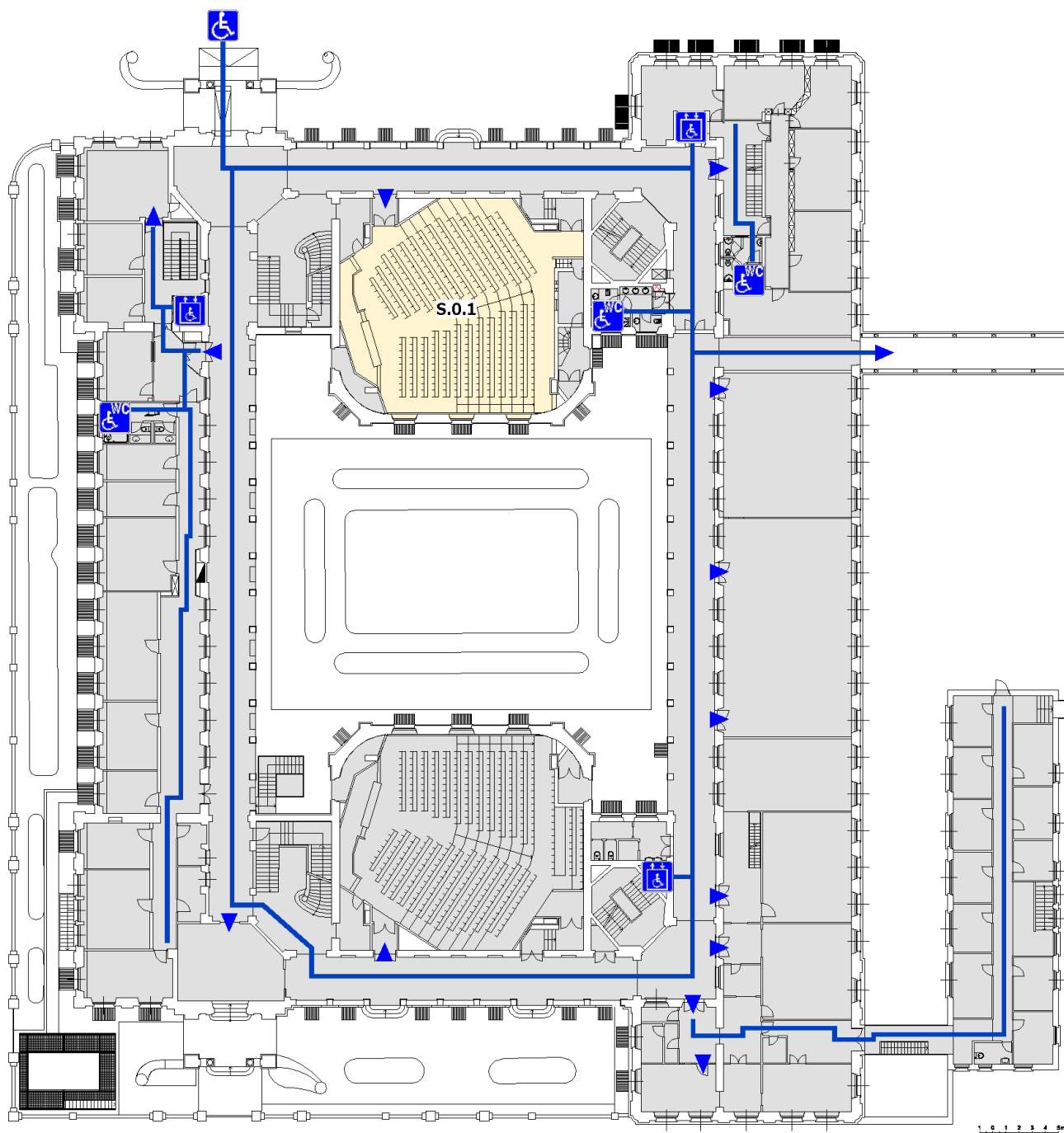
- | | | | | |
|----------------------|-----------------------|----------------------|----------------------|-------------------|
| Edificio selezionato | Accesso Automatizzato | Accesso condizionato | Accesso consigliato | Ascensore |
| Infermeria | Mappa Tattile | Parcheggio riservato | Rampa pendenza > 8% | Sedia Evacuazione |
| Percorso consigliato | Posto Riservato | Telefoni | Percorso consigliato | WC |
| Servoscala | Spazi Non Accessibili | | | |

Come accedere all'edificio:

L'accesso principale dell'edificio avviene dall'interno del Campus in corrispondenza dell'accesso principale di Campus dell'edificio; l'ingresso presenta tre gradini. In corrispondenza dei gradini sono presenti rampa e scivolo di raccordo con pendenza adeguata. L'accesso ai piani superiori avviene mediante ascensore e corpi scala. La circolazione in piano è agevole. Sono presenti servizi igienici accessibili.

Edificio 3 ("Gino Cassinis") - Terra

Aula Osvaldo de Donato S.0.1



- | | | | |
|-----------------------|----------------------|----------------------|-----------------|
| Aula Convegni | Aula Didattica | Aula Dipartimentale | Ascensore |
| Accesso Automatizzato | Accesso condizionato | Accesso consigliato | Mappa Tattile |
| Bar ristoro | Infermeria | Informazioni | Posto Riservato |
| Parcheggio riservato | Percorso consigliato | Percorso consigliato | Servoscala |
| Rampa pendenza > 8% | Sedia Evacuazione | Servizio Disabilità | |
| Spazi Non Accessibili | Telefoni | WC | |